

SEZNAM PŘÍLOH

A) TECHNICKÁ ZPRÁVA

B) VÝKRESOVÁ ČÁST:

VÝKRES Č.1 - PŮDORYS 1.PP
 Č.2 - PŮDORYS 1.NP
 Č.3 - PŮDORYS 2.NP
 Č.4 - PŮDORYS 3.NP
 Č.5 - PŮDORYS 4.NP
 Č.6 - PŮDORYS 5.NP
 Č.7 - PŮDORYS 6.NP
 Č.8 - PŮDORYS 7.NP

AKTUALIZACE

<div style="text-align: center;"> <h2>ŠVEHLOVA KOLEJ</h2> </div>		
<div style="text-align: center;">  ATELIER M <small>ČESKOSLOVENSKÉ ARMÁDY 9 IČ: 26697742 DIČ: CZ26697742 TEL-FAX: 233 330 981 EMAIL: atelierm@atelierm.cz</small> </div>		
PROJEKT	AUTOR: ING.ARCH.L.MATĚJOVSKÝ	
	VED.PROJEKTANT: ING.NADĚŽDA URBANOVÁ	
	PROFESE: D.1.4-TECHNIKA PROSTŘEDÍ STAVEB-VYTÁPĚNÍ ZODP.PROJEKTANT: ONDŘEJ KURZ	
INVESTOR	UK V PRAZE, KOLEJE A MENZY VORŠILSKÁ 1, 116 43, PRAHA 1 IČ: 00216208	
AKCE	UK - KAM REKONSTRUKCE, MODERNIZACE A OPRAVA KOLEJE ŠVEHLOVA PRAHA	
	SLAVÍKOVA 1499/ 22, PRAHA 3 STARÁ BUDOVA	MĚŘÍTKO: 1: 100
FÁZE: AKTUALIZOVANÁ DSP		DATUM: V.2015
		Č. ZAKÁZKY: 380/2014

Úvod:

Projekt řeší rekonstrukci rozvodů a výměnu radiátorů v staré budově Švehlovy koleje, Slavíkova 1499/22, Praha 3.

Podkladem pro vypracování projektu byly výkresy stavební části a prohlídka na místě realizace.

Tepelné parametry:

Výpočet tepelných ztrát byl proveden pro vnitřní a venkovní teploty dle ČSN 73 0540-3, návrhová venkovní teplota -13°C , v místnostech je počítáno s výměnou vzduchu 0,5 1/h, kuchyně, koupelny, wc dle minimálních požadavků ČSN EN 15665 Z1.

Výpočet tepelných ztrát vycházel z těchto parametrů konstrukcí:

Obvodový plášť původní konstrukce	$U=1,37 \text{ Wm}^{-2}\text{K}^{-1}$
Stropní konstrukce 7.np	$U=0,18 \text{ Wm}^{-2}\text{K}^{-1}$
Podlahové konstrukce	$U=0,8 \text{ Wm}^{-2}\text{K}^{-1}$
Okna	$U=2,7 \text{ Wm}^{-2}\text{K}^{-1}$

Tepelná ztráta prostupem: $Q_p= 339 \text{ KW}$

Tepelná ztráta větráním: $Q_v= 227 \text{ KW}$

Tepelná ztráta celkem: $Q_{\text{celk}}= 566 \text{ KW}$

Požadavek příkonu pro VZT: $Q_{\text{vzt}}= 79 \text{ KW}$

Předpokládaná roční potřeba energie pro vytápění: 3250 GJ/rok
902,8 MWh/rok

Zdroj tepla:

Objekt je vytápěn z centrální kotelny v suterénu nové budovy. Nové řešení nemá nárok na zvýšení výkonu zdroje tepla.

Pro starou budovu jsou vedeny z rozdělovačů sběračů v kotelně tyto větve:

- větev S1 (fasáda do ulice)
- větev S2 (fasáda do dvora)
- větev ÚT sál
- větev sál VZT

Toto členění zůstane zachováno. Větve pro ÚT jsou osazeny trojcestnými směšovači, čerpadly a uzavíracími a vypouštěcími armaturami, větve jsou ekvitermně regulovány. Větve pro ÚT a VZT sálu jsou vedeny ze samostatného rozdělovače sběrače, který je vybaven měřiči tepla.

Rozvody:

Nový systém rozvodů bude napojen pod stropem suterénu v přechodové části mezi starou a novou budovou. Rozvod bude veden pod stropem chodby s odbočkami k jednotlivým stoupačkám převážně na fasádě budovy.

Každá odbočka pro stoupačku bude osazena automatickým vyvažovacím ventilem a uzavíracími a vypouštěcími armaturami. V případě montáže podhledu zajistí stavba odnímatelné kryty pro přístup k armaturám.

Potrubí hlavního rozvodu v 1.PP bude provedeno z ocelových závitových trubek spojovaných svařováním, stoupačky a přípojovací potrubí k otopným tělesům doporučuji provést z přesných ocelových trubek spojovaných lisovacími fitinkami. Vodorovné rozvody pod stropem suterénu budou připevněny objímkami ke konzolám připevněných ke stropu závitovými tyčemi. Stoupačky a přípojky k tělesům budou připevněny objímkami.

Stoupačky a přípojky k radiátorům ve staré budově budou vedeny po povrchu, kromě stoupaček a přípojek na hlavním schodišti. Ty budou zasekány v drážce ve zdi.

Rozvody pro sál budou vedeny ze staré budovy stávajícím kanálem přes dvůr. Toto potrubí v kanálu bylo provedeno při rekonstrukci kotelny a zůstane zachováno.

Potrubí v sále bude vedeno v podlaze, stoupačky a přípojky budou v drážkách ve zdech.

Některé stoupačky budou vedeny v šachtě spolu s potrubím ZT. Přípojky vedené z těchto šachtách jsou považovány ze prostupy požárně dělícími konstrukcemi a musí být utěsněny v souladu s ČSN v parametrech požadovaných projektem požárního řešení stavby. Použit bude atestovaný systém např. firmy Promat.

Otopná tělesa:

Budova bude vytápěna ocelovými deskovými radiátory a koupelnovými žebříky ve vybraných sociálních zařízeních. Otopná tělesa budou připojena ventilem a uzavíracím šroubením, ventily otopných těles budou osazeny termostatickými hlavici.

Vzduchotechnika:

V bývalém provazišti multifunkčního sálu budou umístěny dvě jednotky VZT. Připojení jednotek bude ze samostatného okruhu z kotelny. Směšovací armatury jednotek VZT budou součástí dodávky zařízení.

Nátěry a izolace:

Rozvody v suterénu budou izolované izolací s hliníkovou výztuhou, tloušťky izolací budou provedeny dle vyhlášky č151/2001 Sb. §6, odst.9.

Stoupačky a přípojky k radiátorům vedené po povrchu budou neizolované. Rozvody vedené v drážce ve zdi a v podlaze sálu budou izolované návlekovou izolací tloušťky 6-13mm.

Potrubí hlavního rozvody 1.PP bude natřené základním nátěrem, potrubí z budou natřeny základním a vrchním nátěrem.

Demontáže:

V budově budou demontovány veškeré radiátory převážně z litinových článků, a veškeré rozvody určené k výměně. Postup demontáží bude proveden dle požadavků stavby.

Závěr:

Při montáži a uvádění zařízení do provozu je nutno dodržet veškeré bezpečnostní předpisy a protipožární opatření, práce provádět dle příslušných předpisů a postupů a dodržet montážní předpisy výrobců zařízení.

Projekt je zpracován v úrovni ke stavebnímu povolení, pro realizaci stavby je nutné projekt dopracovat do formy realizační dokumentace včetně potřebných průzkumů.

NAPOJENO NA STÁV. R+S V KOTELNĚ



0007	ČISTÝ HÁZEJ MENŠOSTI	9,25	9,25
0008	HAZAJ MENŠOSTI	9,25	9,25
0009	HAZAJ MENŠOSTI	9,25	9,25
0010	HAZAJ MENŠOSTI	9,25	9,25
0011	HAZAJ MENŠOSTI	9,25	9,25
0012	HAZAJ MENŠOSTI	9,25	9,25
0013	HAZAJ MENŠOSTI	9,25	9,25
0014	HAZAJ MENŠOSTI	9,25	9,25
0015	HAZAJ MENŠOSTI	9,25	9,25
0016	HAZAJ MENŠOSTI	9,25	9,25
0017	HAZAJ MENŠOSTI	9,25	9,25
0018	HAZAJ MENŠOSTI	9,25	9,25
0019	HAZAJ MENŠOSTI	9,25	9,25
0020	HAZAJ MENŠOSTI	9,25	9,25
0021	HAZAJ MENŠOSTI	9,25	9,25
0022	HAZAJ MENŠOSTI	9,25	9,25
0023	HAZAJ MENŠOSTI	9,25	9,25
0024	HAZAJ MENŠOSTI	9,25	9,25
0025	HAZAJ MENŠOSTI	9,25	9,25
0026	HAZAJ MENŠOSTI	9,25	9,25
0027	HAZAJ MENŠOSTI	9,25	9,25

TENTO PROJEKT JE KVALITATIVNĚ ZPRACOVÁN V PROJEKTOVÉ ÚROVNI KE STAVEBNÍMU POVOLENÍ PRO VLASTNÍ REALIZACI STAVBY. JE NUTNÉ DOPRACOVÁNÍ DO FORMY REALIZAČNÍ DOKUMENTACE VČETNĚ VŠECH POHŘENÝCH PRŮJEMŮ.

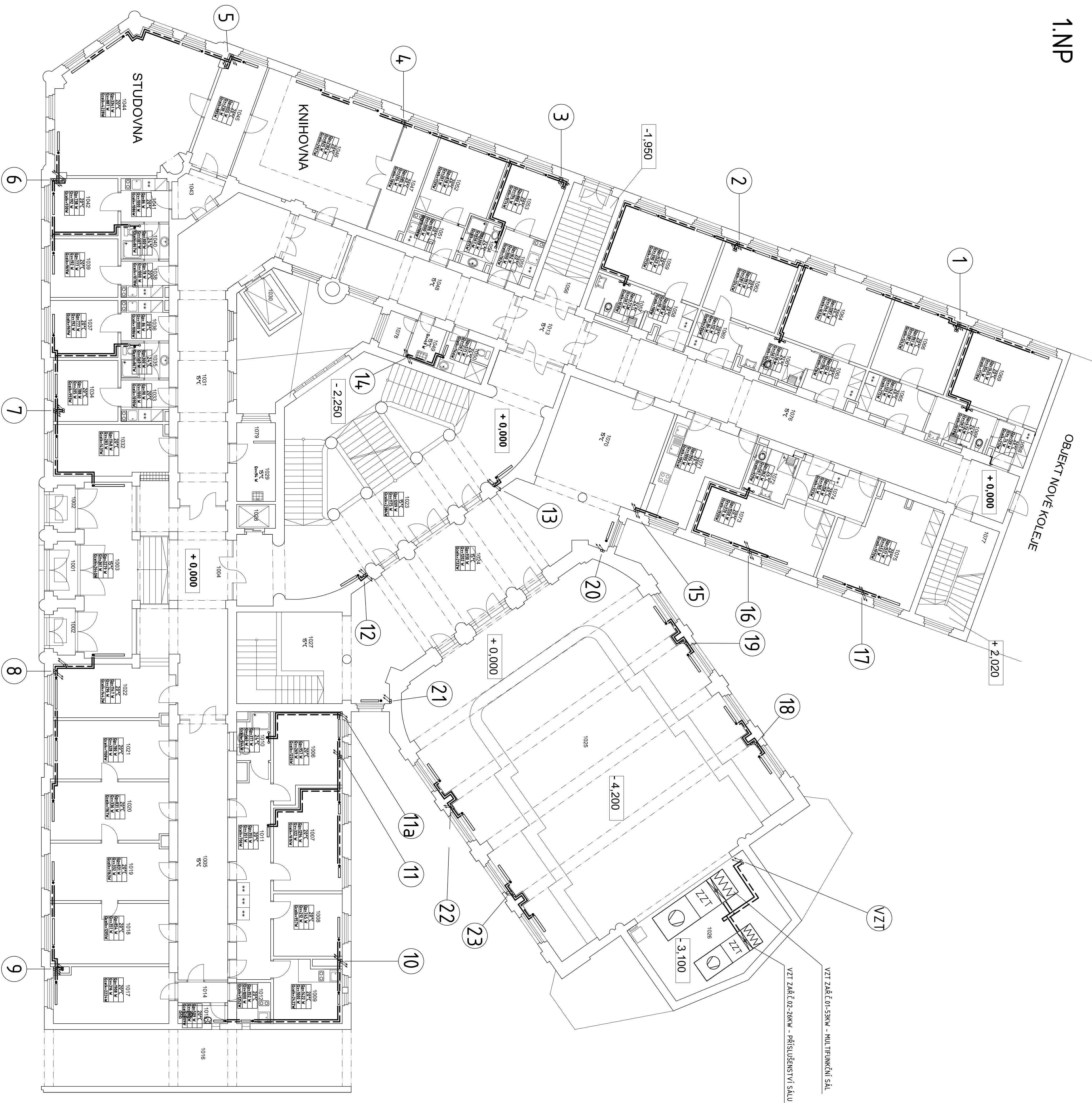
OBJEKT JE NA SEZNAMU K ZAPISÁNÍ MEZI NEMOVITĚ KULTURNÍ PAMÁTKY MĚSTA PRAHY.

PROSTUPNÉ PŘANÉ DĚLICÍM KONSTRUKCEM MUSÍ BÝT UŠETŘENÝ V SOULADU S ČSN
V PARAMETRECH POUŽÍVANÝCH PROJEKTEK POŽÁRNÍHO ŘEŠENÍ S TABY. POUŽÍTÍ BOD
A TESTOVÁNÍ SYSTÉMU NUTNÝ DOKLAD JE KOLAUDAČNÍ MAPA FIRMA PŘI PRAVAT
OTĚLOVÝ DESKOVÝ RADIÁTOR S BOČNÍM PŘÍPOJENÍM
KOLBEUNY ŽEBŘEK SE STŘEDOVÝM PŘÍPOJENÍM

0001	ČMĚSTI NÁZEV MĚSTOSTI	M2
0002	ČMĚSTI ČÍSLO PRÁDKA	21,30
0003	WYKRES DLE PRÁDKA	9,90
0004	WYKRES DLE PRÁDKA	9,90
0005	ČÍSLO SPIN PRÁDKA	118,80
0006	POLYPOLOVISNI PRANI	13,70
0007	POLYOT SILSANNI PRANI	55,50
0008	VIDEJ - MVE	62,70
0009	ČÍSLO SPIN PRÁDKA	16,70
0010	ROZVÝVĚK - ŠARPOPOLOJDI	5,30
0011	ROZVÝVĚK - ŠARPOPOLOJDI	8,50
0012	ROZVÝVĚK - ŠARPOPOLOJDI	8,50
0013	ŠARPO	15,10
0014	ŠARPO	2,50
0015	ŠARPO	2,50
0016	ŠARPO	6,90
0017	ŠARPO	6,90
0018	ŠARPO	6,90
0019	ŠARPO	6,90
0020	ŠARPO	6,90
0021	ŠARPO	6,90
0022	ŠARPO	6,90
0023	ŠARPO	6,90
0024	ŠARPO	6,90
0025	ŠARPO	6,90
0026	ŠARPO	6,90
0027	ŠARPO	6,90
0028	ŠARPO	6,90
0029	ŠARPO	6,90
0030	ŠARPO	6,90
0031	ŠARPO	6,90
0032	ŠARPO	6,90
0033	ŠARPO	6,90
0034	ŠARPO	6,90
0035	ŠARPO	6,90
0036	ŠARPO	6,90
0037	ŠARPO	6,90
0038	ŠARPO	6,90
0039	ŠARPO	6,90
0040	ŠARPO	6,90
0041	ŠARPO	6,90
0042	ŠARPO	6,90
0043	ŠARPO	6,90
0044	ŠARPO	6,90
0045	ŠARPO	6,90
0046	ŠARPO	6,90
0047	ŠARPO	6,90
0048	ŠARPO	6,90
0049	ŠARPO	6,90
0050	ŠARPO	6,90
0051	ŠARPO	6,90
0052	ŠARPO	6,90
0053	ŠARPO	6,90
0054	ŠARPO	6,90
0055	ŠARPO	6,90
0056	ŠARPO	6,90
0057	ŠARPO	6,90
0058	ŠARPO	6,90
0059	ŠARPO	6,90
0060	ŠARPO	6,90
0061	ŠARPO	6,90
0062	ŠARPO	6,90
0063	ŠARPO	6,90
0064	ŠARPO	6,90
0065	ŠARPO	6,90
0066	ŠARPO	6,90
0067	ŠARPO	6,90
0068	ŠARPO	6,90
0069	ŠARPO	6,90
0070	ŠARPO	6,90
0071	ŠARPO	6,90
0072	ŠARPO	6,90
0073	ŠARPO	6,90
0074	ŠARPO	6,90
0075	ŠARPO	6,90
0076	ŠARPO	6,90
0077	ŠARPO	6,90
0078	ŠARPO	6,90
0079	ŠARPO	6,90
0080	ŠARPO	6,90
0081	ŠARPO	6,90
0082	ŠARPO	6,90
0083	ŠARPO	6,90
0084	ŠARPO	6,90
0085	ŠARPO	6,90
0086	ŠARPO	6,90
0087	ŠARPO	6,90
0088	ŠARPO	6,90
0089	ŠARPO	6,90
0090	ŠARPO	6,90
0091	ŠARPO	6,90
0092	ŠARPO	6,90
0093	ŠARPO	6,90
0094	ŠARPO	6,90
0095	ŠARPO	6,90
0096	ŠARPO	6,90
0097	ŠARPO	6,90
0098	ŠARPO	6,90
0099	ŠARPO	6,90
0100	ŠARPO	6,90

[illegible]

1.NP



TABULKA MÍSTNOSTI:

Č. MÍST.	NÁZEV MÍSTNOSTI	M ²
1001	SOCIAL. ZÁR.	5,70
1002	PŘEDSÍN.	4,00
1003	11. POKOJ	10,15
1004	ZÁVĚR	4,85
1005	INTERNET	4,50
1006	STUDIOVA	14,50
1007	KNIHOVNA	42,30
1008	STUDIOVA	10,53
1009	CHODBA	28,61
1010	UKLID	5,20
1011	POSLUŽNÉ SOC. ZÁR.	3,65
1012	PŘEDSÍN.	3,50
1013	11. POKOJ	16,20
1014	11. POKOJ	11,20
1015	SOC. ZÁR.	4,05
1016	PŘEDSÍN.	2,20
1017	PŘEDSÍN.	14,60
1018	SOCIAL. ZÁR. INV.	14,60
1019	PŘEDSÍN.	18,50
1020	11. POKOJ PRO INV.	20,00
1021	PŘEDSÍN.	5,13
1022	SOCIAL. ZÁR. INV.	6,50
1023	PŘEDSÍN.	14,60
1024	11. POKOJ PRO INV.	18,50
1025	PŘEDSÍN.	7,20
1026	11. POKOJ PRO INV.	15,00
1027	SOCIAL. ZÁR. INV.	6,50
1028	PŘEDSÍN.	14,60
1029	SOCIAL. ZÁR. INV.	14,60
1030	11. POKOJ PRO INV.	18,50
1031	11. POKOJ	17,60
1032	SOCIAL. ZÁR. INV.	5,50
1033	PŘEDSÍN.	18,50
1034	11. POKOJ	10,00
1035	SOCIAL. ZÁR.	4,40
1036	11. POKOJ	10,00
1037	11. POKOJ	10,15
1038	PŘEDSÍN.	4,15
1039	11. POKOJ	10,15

LEGENDA:

TENTO PROJEKT JE KVALITATIVNĚ ZPRACOVÁN V PROJEKTOVÉ ÚROVNI KE STAVEBNÍMU POVOLENÍ PRO VLASTNÍ REALIZACI STAVBY. JE NUTNÉ DOPRAKOVÁNÍ DO FORMY REALIZAČNÍ DOKUMENTACE VČETNĚ VŠECH POTŘEBNÝCH PRŮJEMŮ. OBJEKT JE NA SEZNAMU K ZAPSÁNÍ MEZI NEMOVITĚ KULTURNÍ PAMÁTKY MĚSTA PRAHY. PROSTUPY POŽÁRNĚ DĚLÍCÍMI KONSTRUKCEMI MUSÍ BYT UTĚSNĚNY V SOULADU S ČSN. V PARAMETRECH POŽADOVANÝCH PROJEKTEM POŽÁRNÍHO ŘEŠENÍ STAVBY. POUŽITÍ BUDE ATESTOVANÝ SYSTÉM NUTNÝ DOKLAD KE KOLAUDACÍ NAŘ. FIRMA PROMAT

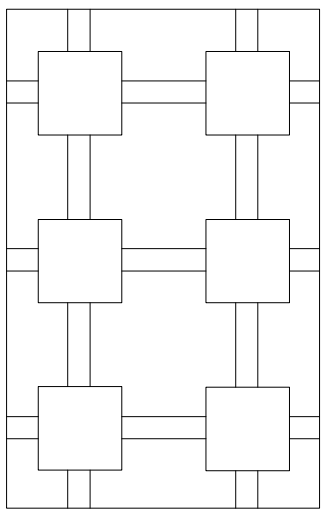
— OCELOVÝ DESKOVÝ RADIÁTOR S BOČNÍM PŘIPOJENÍM

— KOUPELNOVÝ ŽEBŘÍK SE STŘEDOVÝM PŘIPOJENÍM

— PŘIPOJIT THERMOSTATICKÝM VENTILEM S PŘEDNASTAVENÍM A UZAVÍRAČÍM ŠROUBENÍM

— VENTILY OSADIT THERMOSTATICKÝM VENTILEM S JISTĚNÍM PROTI TZCENÍ

AKTUALIZACE



ŠVEHLOVA
KOLEJ



GEOMETRICKÉ DOKUMENTACE
KOLÉJE A MENZY
VOPRŠILSKÁ 1, 116 43, PRAHA 1
TEL: 224 233 533 (881)
E-MAIL: atelier@atelierw.cz

AUTOR:

INŽENÝR L. MATEJKA

VED. PROJEKTANT:

PROJEKTOVÝ ÚSTŘEDÍ

PROJEKTANT:

ZODP. PROJEKTANT:

INVESTOR:

AKCE:

SLAVKOVA 1489/22,
PRAHA 3

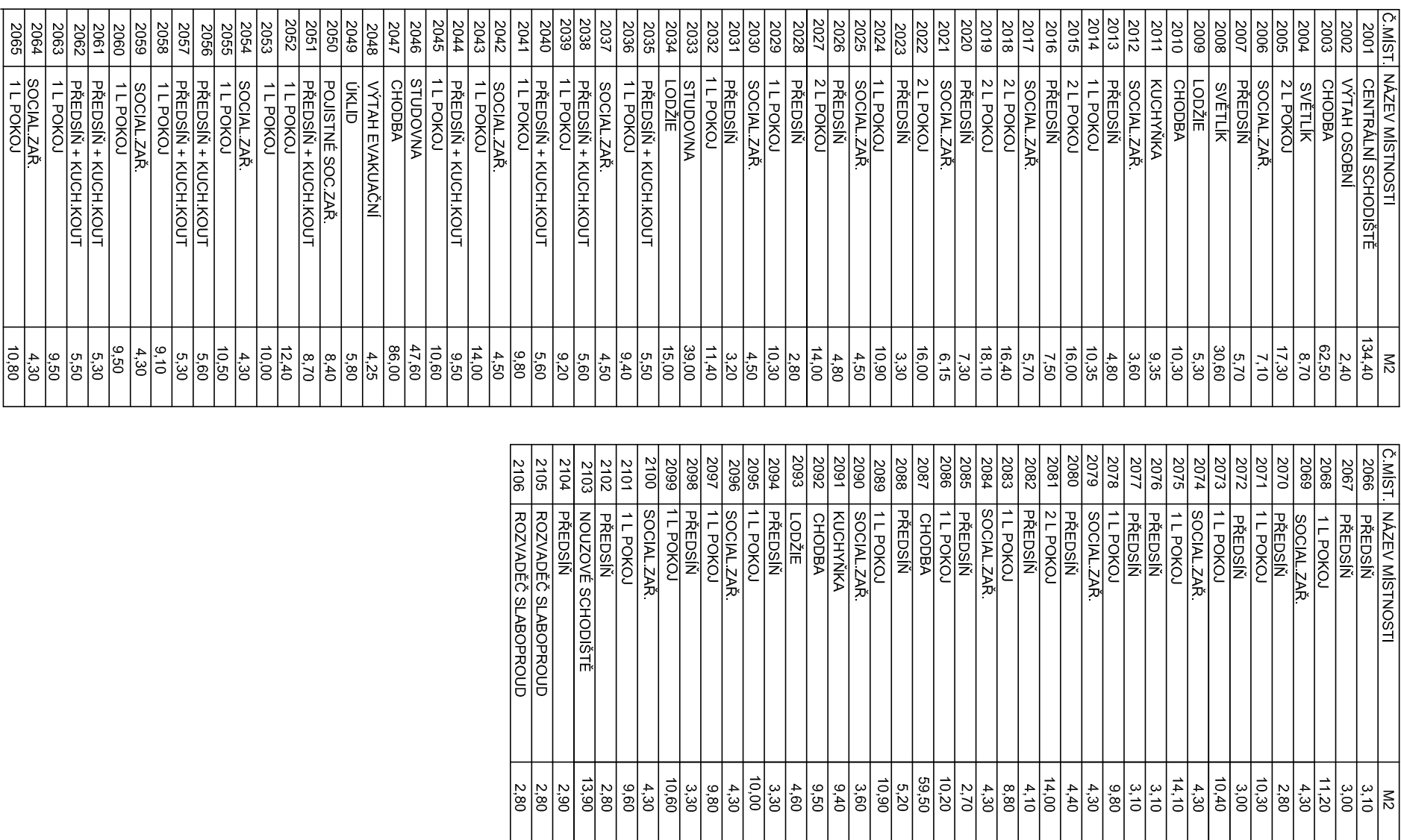
1: 100

1.NP=0.000

VÝŠKOVÉ KOTY VZTAŽENY K +0.000

1.NP.	2
AKTUALIZACE	AKTUALIZACE
DP	DP
V.2015	380/2014

OBJEKT NOVE KOLEJE

[illegible]

TENTO PROJEKT JE KVALITATIVNĚ ZPRACOVÁN V PROJEKTOVÉ ÚROVNI KE STAEBNÍMU POVOLENÍ PRO VLASTNÍ REALIZACI STAVBY JE NUTNĚ DOPRAČOVÁNÍ DO FORMY REALIZAČNÍ DOKUMENTACE VČETNĚ VŠECH POTŘEBNÝCH PRŮJEMŮ.

PRO VLASTNÍ REALIZACI STAVBY JE NUTNÉ DOPRACOVÁNÍ DO FORMY REALIZAČNÍ DOKUMENTACE VČETNĚ VŠECH POTŘEBNÝCH PRŮZKUMŮ.

OBJEKT JE NA SEZNAMU K ZAPSÁNÍ MEZI NEMOVITÉ KULTURNÍ PAMÁTKY MĚSTA PRAHY.

V PARAMETRECH POŽADOVANÝCH PROJEKTEM POŽÁRNÍHO ŘEŠENÍ STAVBY. POUŽIT BUDE
ATESTOVANÝ SYSTÉM (NUTNÝ DOKLAD KE KOLAUDAČÍ) NAPŘ. FIRMA PROMAT

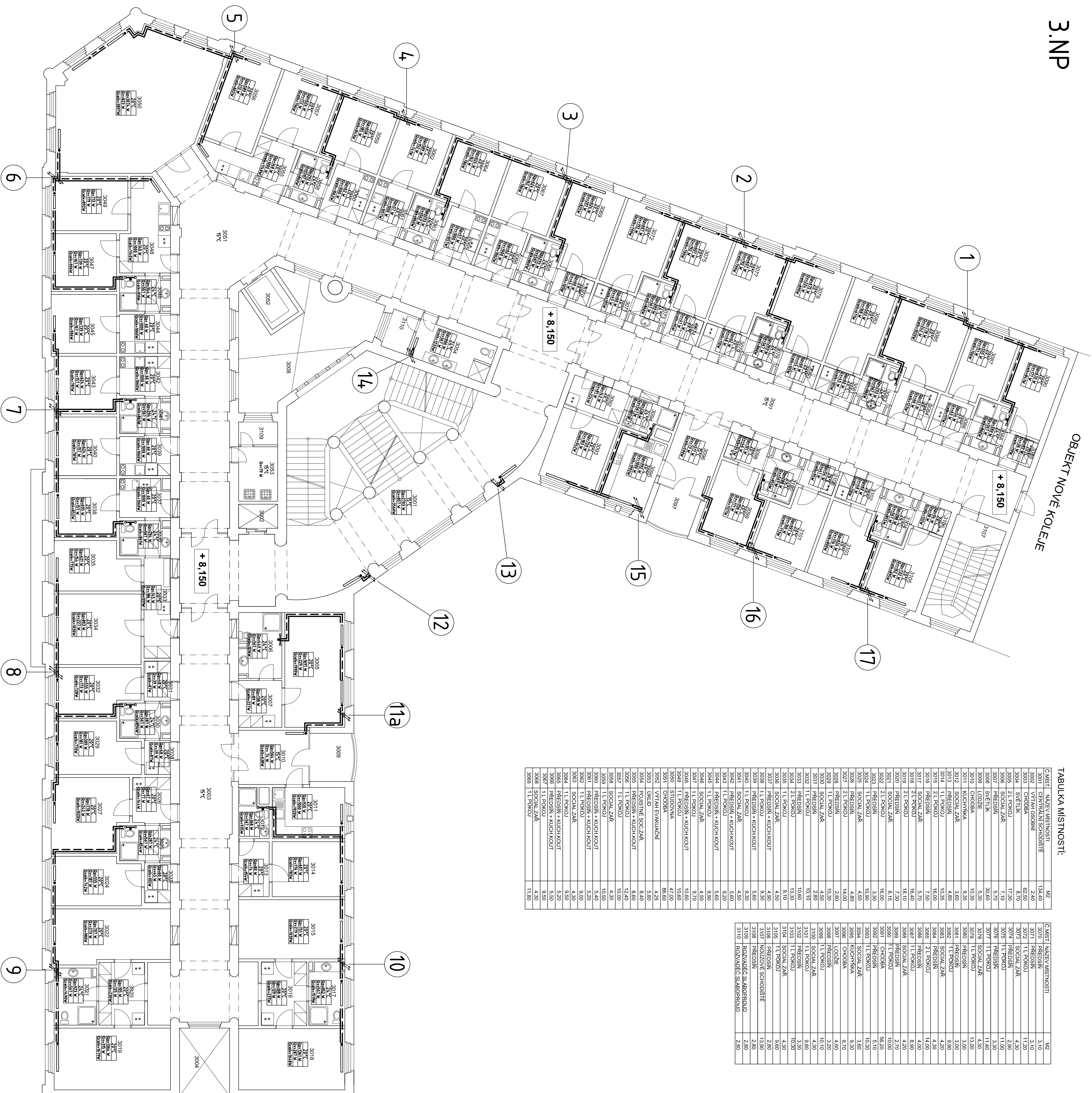
- OCELOVÝ DESKOVÝ RADIÁTOR S BOČNÍM PŘÍPOJENÍM
- KOUPELNOVÝ ŽEBŘÍK SE STŘEDOVÝM PŘÍPOJENÍM

**PŘIPOJIT TERMOSTATICKÝM VENTILEM S PŘEDNASTAVENÍM A UZAVÍRACÍM ŠROUBENÍM
VENTILY OSADIT TERMOSTATICKÝMI VENTILY S JIŠTĚNÍM PROTI ZCIZENÍ**

[illegible]

3.NP

OBJEKT NOVÉ KOLEJE



TABULKA MÍSTNOSTÍ

[illegible]

Č. MÍST.	NÁZEV MÍSTNOSTI
----------	-----------------

3200	PREŠIN	3,10
3201	PREŠIN	3,10
3202	11. POKOJ	11,20
3203	SOCIAL. ZAR.	4,30
3204	PREŠIN	2,90
3205	PREŠIN	11,00
3206	11. POKOJ	11,40
3207	SOCIAL. ZAR.	4,30
3208	PREŠIN	3,00
3209	11. POKOJ	13,00
3210	PREŠIN	3,00
3211	11. POKOJ	9,90
3212	PREŠIN	4,20
3213	PREŠIN	4,20
3214	21. POKOJ	14,00
3215	PREŠIN	4,00
3216	PREŠIN	8,90
3217	SOCIAL. ZAR.	4,20
3218	PREŠIN	2,70
3219	11. POKOJ	10,60
3220	PREŠIN	5,00
3221	PREŠIN	5,10
3222	11. POKOJ	10,30
3223	SOCIAL. ZAR.	3,60
3224	SOCIAL. ZAR.	9,30
3225	KUCHYNA	9,70
3226	CHODBA	4,60
3227	LODŽE	4,60
3228	PREŠIN	3,50
3229	PREŠIN	3,50
3230	SOCIAL. ZAR.	4,30
3231	11. POKOJ	9,60
3232	PREŠIN	3,30
3233	11. POKOJ	10,30
3234	SOCIAL. ZAR.	4,30
3235	11. POKOJ	9,60
3236	PREŠIN	3,30
3237	11. POKOJ	10,30
3238	SOCIAL. ZAR.	4,30
3239	11. POKOJ	9,60
3240	11. POKOJ	9,60
3241	11. POKOJ	9,60
3242	11. POKOJ	9,60
3243	11. POKOJ	9,60
3244	11. POKOJ	9,60
3245	11. POKOJ	9,60
3246	11. POKOJ	9,60
3247	11. POKOJ	9,60
3248	11. POKOJ	9,60
3249	11. POKOJ	9,60
3250	11. POKOJ	9,60
3251	11. POKOJ	9,60
3252	11. POKOJ	9,60
3253	11. POKOJ	9,60
3254	11. POKOJ	9,60
3255	11. POKOJ	9,60
3256	11. POKOJ	9,60
3257	11. POKOJ	9,60
3258	11. POKOJ	9,60
3259	11. POKOJ	9,60
3260	11. POKOJ	9,60
3261	11. POKOJ	9,60
3262	11. POKOJ	9,60
3263	11. POKOJ	9,60
3264	11. POKOJ	9,60
3265	11. POKOJ	9,60
3266	11. POKOJ	9,60
3267	11. POKOJ	9,60
3268	11. POKOJ	9,60
3269	11. POKOJ	9,60
3270	11. POKOJ	9,60
3271	11. POKOJ	9,60
3272	11. POKOJ	9,60
3273	11. POKOJ	9,60
3274	11. POKOJ	9,60
3275	11. POKOJ	9,60
3276	11. POKOJ	9,60
3277	11. POKOJ	9,60
3278	11. POKOJ	9,60
3279	11. POKOJ	9,60
3280	11. POKOJ	9,60
3281	11. POKOJ	9,60
3282	11. POKOJ	9,60
3283	11. POKOJ	9,60
3284	11. POKOJ	9,60
3285	11. POKOJ	9,60
3286	11. POKOJ	9,60
3287	11. POKOJ	9,60
3288	11. POKOJ	9,60
3289	11. POKOJ	9,60
3290	11. POKOJ	9,60
3291	11. POKOJ	9,60
3292	11. POKOJ	9,60
3293	11. POKOJ	9,60
3294	11. POKOJ	9,60
3295	11. POKOJ	9,60
3296	11. POKOJ	9,60
3297	11. POKOJ	9,60
3298	11. POKOJ	9,60
3299	11. POKOJ	9,60
3300	11. POKOJ	9,60
3301	11. POKOJ	9,60
3302	11. POKOJ	9,60
3303	11. POKOJ	9,60
3304	11. POKOJ	9,60
3305	11. POKOJ	9,60
3306	11. POKOJ	9,60
3307	11. POKOJ	9,60
3308	11. POKOJ	9,60
3309	11. POKOJ	9,60
3310	11. POKOJ	9,60
3311	11. POKOJ	9,60
3312	11. POKOJ	9,60
3313	11. POKOJ	9,60
3314	11. POKOJ	9,60
3315	11. POKOJ	9,60
3316	11. POKOJ	9,60
3317	11. POKOJ	9,60
3318	11. POKOJ	9,60
3319	11. POKOJ	9,60
3320	11. POKOJ	9,60
3321	11. POKOJ	9,60
3322	11. POKOJ	9,60
3323	11. POKOJ	9,60
3324	11. POKOJ	9,60
3325	11. POKOJ	9,60
3326	11. POKOJ	9,60
3327	11. POKOJ	9,60
3328	11. POKOJ	9,60
3329	11. POKOJ	9,60
3330	11. POKOJ	9,60
3331	11. POKOJ	9,60
3332	11. POKOJ	9,60
3333	11. POKOJ	9,60
3334	11. POKOJ	9,60
3335	11. POKOJ	9,60
3336	11. POKOJ	9,60
3337	11. POKOJ	9,60
3338	11. POKOJ	9,60
3339	11. POKOJ	9,60
3340	11. POKOJ	9,60
3341	11. POKOJ	9,60
3342	11. POKOJ	9,60
3343	11. POKOJ	9,60
3344	11. POKOJ	9,60
3345	11. POKOJ	9,60
3346	11. POKOJ	9,60
3347	11. POKOJ	9,60
3348	11. POKOJ	9,60
3349	11. POKOJ	9,60
3350	11. POKOJ	9,60
3351	11. POKOJ	9,60
3352	11. POKOJ	9,60
3353	11. POKOJ	9,60
3354	11. POKOJ	9,60
3355	11. POKOJ	9,60
3356	11. POKOJ	9,60
3357	11. POKOJ	9,60
3358	11. POKOJ	9,60
3359	11. POKOJ	9,60
3360	11. POKOJ	9,60
3361	11. POKOJ	9,60
3362	11. POKOJ	9,60
3363	11. POKOJ	9,60
3364	11. POKOJ	9,60
3365	11. POKOJ	9,60
3366	11. POKOJ	9,60
3367	11. POKOJ	9,60
3368	11. POKOJ	9,60
3369	11. POKOJ	9,60
3370	11. POKOJ	9,60
3371	11. POKOJ	9,60
3372	11. POKOJ	9,60
3373	11. POKOJ	9,60
3374	11. POKOJ	9,60
3375	11. POKOJ	9,60
3376	11. POKOJ	9,60
3377	11. POKOJ	9,60
3378	11. POKOJ	9,60
3379	11. POKOJ	9,60
3380	11. POKOJ	9,60
3381	11. POKOJ	9,60
3382	11. POKOJ	9,60
3383	11. POKOJ	9,60
3384	11. POKOJ	9,60
3385	11. POKOJ	9,60
3386	11. POKOJ	9,60
3387	11. POKOJ	9,60
3388	11. POKOJ	9,60
3389	11. POKOJ	9,60
3390	11. POKOJ	9,60
3391	11. POKOJ	9,60
3392	11. POKOJ	9,60
3393	11. POKOJ	9,60
3394	11. POKOJ	9,60
3395	11. POKOJ	9,60
3396	11. POKOJ	9,60
3397	11. POKOJ	9,60
3398	11. POKOJ	9,60
3399	11. POKOJ	9,60
3400	11. POKOJ	9,60
3401	11. POKOJ	9,60
3402	11. POKOJ	9,60
3403	11. POKOJ	9,60
3404	11. POKOJ	9,60
3405	11. POKOJ	9,60
3406	11. POKOJ	9,60
3407	11. POKOJ	9,60
3408	11. POKOJ	9,60
3409	11. POKOJ	9,60
3410	11. POKOJ	9,60
3411	11. POKOJ	9,60
3412	11. POKOJ	9,60
3413	11. POKOJ	9,60
3414	11. POKOJ	9,60
3415	11. POKOJ	9,60
3416	11. POKOJ	9,60
3417	11. POKOJ	9,60
3418	11. POKOJ	9,60
3419	11. POKOJ	9,60
3420	11. POKOJ	9,60
3421	11. POKOJ	9,60
3422	11. POKOJ	9,60
3423	11. POKOJ	9,60
3424	11. POKOJ	9,60
3425	11. POKOJ	9,60
3426	11. POKOJ	9,60
3427	11. POKOJ	9,60
3428	11. POKOJ	9,60
3429	11. POKOJ	9,60
3430	11. POKOJ	9,60
3431	11. POKOJ	9,60
3432	11. POKOJ	9,60
3433	11. POKOJ	9,60
3434	11. POKOJ	9,60
3435	11. POKOJ	9,60
3436	11. POKOJ	9,60
3437	11. POKOJ	9,60
3438	11. POKOJ	9,60
3439	11. POKOJ	9,60
3440	11. POKOJ	9,60
3441	11. POKOJ	9,60
3442	11. POKOJ	9,60
3443	11. POKOJ	9,60
3444	11. POKOJ	9,60
3445	11. POKOJ	9,60
3446	11. POKOJ	9,60
3447	11. POKOJ	9,60
3448	11. POKOJ	9,60
3449	11. POKOJ	9,60
3450	11. POKOJ	9,60
3451	11. POKOJ	9,60
3452	11. POKOJ	9,60
3453	11. POKOJ	9,60
3454	11. POKOJ	9,60
3455	11. POKOJ	9,60
3456	11. POKOJ	9,60
3457	11. POKOJ	9,60
3458	11. POKOJ	9,60
3459	11. POKOJ	9,60
3460	11. POKOJ	9,60
3461	11. POKOJ	9,60
3462	11. POKOJ	9,60
3463	11. POKOJ	9,60
3464	11. POKOJ	9,60
3465	11. POKOJ	9,60
3466	11. POKOJ	9,60
3467	11. POKOJ	9,60
3468	11. POKOJ	9,60
3469	11. POKOJ	9,60
3470	11. POKOJ	9,60
3471	11. POKOJ	9,60
3472	11. POKOJ	9,60
3473	11. POKOJ	9,60
3474	11. POKOJ	9,60
3475	11. POKOJ	9,60
3476	11. POKOJ	9,60
3477	11. POKOJ	9,60
3478	11. POKOJ	9,60
3479	11. POKOJ	9,60
3480	11. POKOJ	9,60
3481	11. POKOJ	9,60
3482	11. POKOJ	9,60
3483	11. POKOJ	9,60
3484	11. POKOJ	9,60
3485	11. POKOJ	9,60
3486	11. POKOJ	9,60
3487	11. POKOJ	9,60
3488	11. POKOJ	9,60
3489	11. POKOJ	9,60
3490	11. POKOJ	9,60
3491	11. POKOJ	9,60
3492	11. POKOJ	9,60
3493	11. POKOJ	9,60
3494	11. POKOJ	9,60
3495	11. POKOJ	9,60
3496	11. POKOJ	9,60
3497	11. POKOJ	9,60
3498	11. POKOJ	9,60
3499	11. POKOJ	9,60
3500	11. POKOJ	9,60
3501	11. POKOJ	9,60
3502	11. POKOJ	9,60
3503	11. POKOJ	9,60
3504	11. POKOJ	9,60
3505	11. POKOJ	9,60
3506	11. POKOJ	9,60
3507	11. POKOJ	9,60
3508	11. POKOJ	9,60
3509	11. POKOJ	9,60
3510	11. POKOJ	9,60
3511	11. POKOJ	9,60
3512	11. POKOJ	9,60
3513	11. POKOJ	9,60
3514	11. POKOJ	9,60
3515	11. POKOJ	9,60
3516	11. POKOJ	9,60
3517	11. POKOJ	9,60
3518	11. POKOJ	9,60
3519	11. POKOJ	9,60
3520	11. POKOJ	9,60
3521	11. POKOJ	9,60
3522	11. POKOJ	9,60
3523	11. POKOJ	9,60
3524	11. POKOJ	9,60
3525	11. POKOJ	9,60
3526	11. POKOJ	9,60
3527	11. POKOJ	9,60
3528	11. POKOJ	9,60
3529	11. POKOJ	9,60
3530	11. POKOJ	9,60
3531	11. POKOJ	9,60
3532	11. POKOJ	9,60
3533	11. POKOJ	9,60
3534	11. POKOJ	9,60
3535	11. POKOJ	9,60
3536	11. POKOJ	9,60
3537	11. POKOJ	9,60
3538	11. POKOJ	9,60
3539	11. POKOJ	9,60
3540	11. POKOJ	9,60
3541	11. POKOJ	9,60
3542	11. POKOJ	9,60
3543	11. POKOJ	9,60
3544	11. POKOJ	9,60
3545	11. POKOJ	9,60
3546	11. POKOJ	9,60
3547	11. POKOJ	9,60
3548	11. POKOJ	9,60
3549	11. POKOJ	9,60
3550	11. POKOJ	9,60
3551	11. POKOJ	9,60
3552	11. POKOJ	9,60
3553	11. POKOJ	9,60
3554	11. POKOJ	9,60
3555	11. POKOJ	9,60
3556	11. POKOJ	9,60
3557	11. POKOJ	9,60
3558	11. POKOJ	9,60
3559	11. POKOJ	9,60
3560	11. POKOJ	9,60
3561	11. POKOJ	9,60
3562	11. POKOJ	9,60
3563	11. POKOJ	9,60
3564	11. POKOJ	9,60
3565	11. POKOJ	9,60
3566	11. POKOJ	

LEGENDA:

TENTO PROJEKT JE KVALITATIVNĚ ZPRACOVÁN V PROJEKTOVÉ ÚROVNI KE STAVEBNÍMU POVOLENÍ. PRO VLASTNÍ REALIZACI STAVBY JE VŮNTE DOPRAČOVÁNÍ DO FORMY REALIZAČNÍ DOKUMENTACE VČETNĚ VŠECH POTŘEBNÝCH PRŮKUMŮ.

REALIZAČNÍ DOKUMENTACE VČETNĚ VŠECH POTŘEBNÝCH PRŮZKUMŮ.

REALIZAČNÍ DOKUMENTACE VČETNĚ VŠECH POTŘEBNÝCH PRŮZKUMŮ.

OBJEKT JE NA SEZNAMU K ZAPSÁNÍ MEZI NEMOVITÉ KULTURNÍ PAMÁTKY MĚSTA PRAHY.

.....

PROSÍPŮPÝ POZÁRNE DEKLIMIKONSIRUKLEMI MUSÍ BYÍ ULESNENÝ V SÓULADU S ČSN,

V PARAMETRECH POŽADOVANÝCH PROJEKTEM POŽARNÍHO ŘEŠENÍ STAVBY.

ATESTOVANÝ SYSTÉM (NUTNÝ DOKLAD KE KOLAUDACI) NAPI

● NEKONVĚRNÍ RADIÁTOR S BOUČNÍM PŘÍPRAVEM

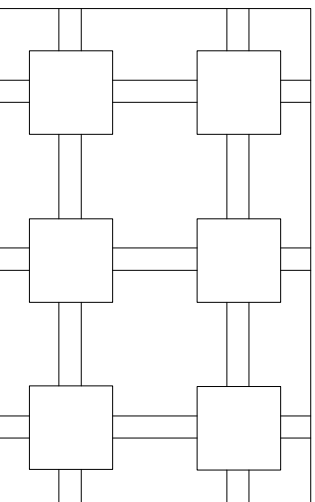
KLOBEJ NOVÝ ŽERBÍK SE STŘEDNÝM PŘÍROJENÍM

КООРДИНАТЫ И СВОЙСТВА


PŘIPOJIT TERMOSTATICKÝM VENTILEM S PŘEDNASTAVENÍM A UZAVÍRA

VENTILY A OSADIT TERMOSTATICKÝMI VENTILY S JIŠTĚNÍM PROTI ZCIZENÍ

AKTUALIZACE



YVYKRES		3.NP.		4	
FAZE	DATA	NAVRHOVANÝ STAV			
DSP	V.2015	389/2014			

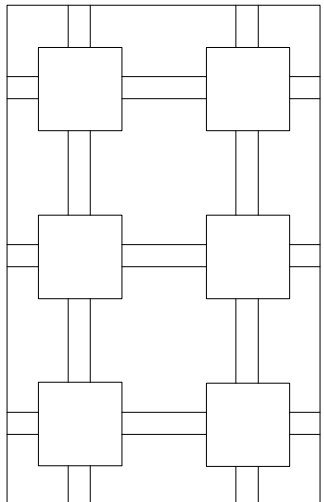
AKCE		INVESTOR	PROJEKT	VED. PROJEKTANT:		AUTOR:	
REKONSTRUKCE A ROZVOJ A. OPR. A. ST. BUDOVA STAVBA BUDOVA		UK - KAM IC. 002/6026	UK V PRŮZ. KOLEJE A MERY VOŘISKA I., 718 43. PRAHA 1	D. L. - PRAHA ZODP. PROJEKTANT: ONDŘEJ JUREČ		 ATELIER W CENSOLOVÉHO RADNÍK K. BŘEZOVSKÝ K. BŘEZOVSKÝ PRŮZ. KOLEJE PRŮZ. KOLEJE	
MĚŘENÍ 1:100				INŠTITUCI, MÍSTNOST			

ŠVEHLOVA
KOLEJ

OBJEKT NOVÉ KOLEJE

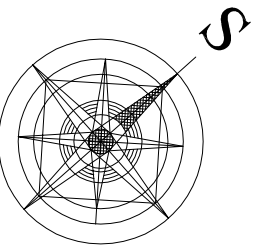
TABULKA MÍSTNOSTI:		
Č. MÍST. NÁZEV MÍSTNOSTI	M ²	
6001 CENTRÁLNÍ SCHODIŠTĚ	124,40	
6002 VÝTAH. OSGEN	12,40	
6003 VÝTAH. OSGEN	12,40	
6004 SVĚTLIK	8,70	
6005 OCEL. SCHODY DO PODKROVÍ	20,20	
6006 OCEL. SCHODY DO PODKROVÍ	20,20	
6007 TV MÍSTNOST	14,50	
6008 SVĚTLIK	20,00	
6009 CHODBA	11,50	
6010 CHODBA	13,00	
6011 KUCHYNKA	9,35	
6012 SOCIAL. ZÁR.	3,80	
6013 PŘEDSÍN.	4,80	
6014 POKOJ	10,35	
6015 POKOJ	10,35	
6016 POKOJ	10,35	
6017 PŘEDSÍN.	7,50	
6018 SOCIAL. ZÁR.	5,70	
6019 POKOJ	16,40	
6020 POKOJ	18,10	
6021 PŘEDSÍN.	7,30	
6022 POKOJ	11,50	
6023 POKOJ	16,50	
6024 PŘEDSÍN.	3,30	
6025 SOCIAL. ZÁR.	10,90	
6026 POKOJ	4,50	
6027 POKOJ	3,20	
6028 POKOJ	13,50	
6029 POKOJ	10,30	
6030 SOCIAL. ZÁR.	4,50	
6031 PŘEDSÍN.	2,80	
6032 POKOJ	10,10	
6033 POKOJ	10,30	
6034 POKOJ	13,30	
6035 POKOJ	9,10	
6036 SOCIAL. ZÁR.	4,50	
6037 POKOJ	8,50	
6038 POKOJ	9,50	
6039 POKOJ	9,50	
6040 SOCIAL. ZÁR.	4,50	
6041 POKOJ	9,20	
6042 POKOJ	5,60	
6043 POKOJ	4,50	
6044 SOCIAL. ZÁR.	9,70	
6045 POKOJ	10,60	
6046 POKOJ	8,70	
6047 POKOJ	4,25	
6048 VÝTAH. EVAKUAČNÍ	5,80	
6049 POKOJ	8,40	
6050 POKOJ	12,40	
6051 SOCIAL. ZÁR.	4,30	
6052 POKOJ	10,50	
6053 POKOJ	5,40	
6054 POKOJ	5,20	
6055 POKOJ	5,20	
6056 POKOJ	5,50	
6057 POKOJ	4,50	
6058 SOCIAL. ZÁR.	4,50	
6059 POKOJ	11,50	

Č. MÍST. NÁZEV MÍSTNOSTI	M ²	
6070 PŘEDSÍN.	3,10	
6071 PŘEDSÍN.	3,10	
6072 SOCIAL. ZÁR.	4,30	
6073 POKOJ	2,90	
6074 POKOJ	11,00	
6075 POKOJ	3,30	
6076 POKOJ	11,40	
6077 POKOJ	11,40	
6078 POKOJ	11,40	
6079 POKOJ	11,40	
6080 POKOJ	11,40	
6081 POKOJ	11,40	
6082 POKOJ	11,40	
6083 POKOJ	11,40	
6084 POKOJ	11,40	
6085 POKOJ	11,40	
6086 POKOJ	11,40	
6087 POKOJ	11,40	
6088 POKOJ	11,40	
6089 POKOJ	11,40	
6090 POKOJ	11,40	
6091 POKOJ	11,40	
6092 POKOJ	11,40	
6093 POKOJ	11,40	
6094 POKOJ	11,40	
6095 POKOJ	11,40	
6096 POKOJ	11,40	
6097 POKOJ	11,40	
6098 POKOJ	11,40	
6099 POKOJ	11,40	
6100 POKOJ	11,40	



AKTUALIZACE

ŠVEHLOVA
KOLEJ



6.NP=+18,950
VÝŠKOVÉ KOTY VZTAŽENY K +0,000

ŠVEHLOVA KOLEJ		
AUTOR: ING. ALOIS L. MATEJKA		
VED. PROJEKTANT: ING. ALOIS L. MATEJKA		
PROJEKT: ZODP. PROJEKTANT: OZNAČENÍ: 1/2		
INVESTOR: UK V PRÁZĚ KOLEJE A MENZY VONŠLASKA 1, 118 43, PRAHA 1 IČ: 00218208		
AKCE: UK - KAM BEZUSLOVNÝ PŘENOS PRÁVA A OPRÁVA KOLEJE ŠVEHLOVA PRAHA		
MÍSTO: STAVBA BUDOVA		
MÁŠTĚ: 1:100		
6.NP. NAVRHOVÁNÝ STAV		
7		
VÝKRES: PŘÍLOHA 3 ART. 1/2014		
V. 2015 380/2014		



TABULKA MÍSTNOSTÍ:

Číslo listiny	MAJELCE MIENOSTI	MZ
7001	POCHOZÍ TERESA	108,20
7002	SOCIJOSTE	15,10
7003	POCHOZÍ DANA	55,20
7004	POCHOZÍ DANA	55,20
7005	PREDSIN	4,30
7006	SOC ZARZENI	4,60
7007	POCHOZÍ DANA	17,90
7008	PREDSIN	3,30
7009	SOC ZARZENI	16,80
7010	IL POKOJ	3,00
7011	PREDSIN	3,00
7012	IL POKOJ	3,30
7013	PREDSIN	3,40
7014	SOC ZARZENI	4,30
7015	PREDSIN	15,10
7016	PREDSIN	5,80
7017	IL POKOJ	26,20
7018	PUDA	69,10
7019	PREDSIN	3,60
7020	IL POKOJ	29,00
7021	SOC ZARZENI	3,00
7022	PREDSIN	3,60
7023	IL POKOJ	24,10
7024	PREDSIN	2,30
7025	SOC ZARZENI	2,50
7026	SOC ZARZENI	2,50
7027	IL POKOJ	25,20
7028	SOC ZARZENI	2,30
7029	PUDA	182,00
7030	DIKD	2,40
7031	STROJOVNA VYTAU	8,60
7032	SOCIJOSTE	15,70
7033	POCHOZÍ DANA	15,70
7034	POCHOZÍ DANA	45,00
7035	POCHOZÍ DANA	7,00
7036	POCHOZÍ DANA	2,30
7037	SOC ZARZENI	4,90
7038	SOC ZARZENI	29,20
7039	SOC ZARZENI	26,80
7040	IL POKOJ	26,80
7041	PREDSIN	4,80
7042	SOC ZARZENI	2,30
7043	IL POKOJ	29,30
7044	SOC ZARZENI	2,30
7045	SOC ZARZENI	2,30
7046	PUDA	39,10
7047	POCHOZÍ TERESA	30,00
7048	PREDSIN	3,30
7049	SOC ZARZENI	4,30
7050	PREDSIN	2,80
7051	PREDSIN	9,60
7052	IL POKOJ	5,90
7053	SOC ZARZENI	4,30
7054	PREDSIN	10,50
7055	IL POKOJ	3,10
7056	PREDSIN	4,30
7057	PREDSIN	4,30
7058	SOC ZARZENI	4,50
7059	DIKD	4,50

LEGENDA:

TENTO PROJEKT JE KVALITATIVNĚ ZPRACOVÁN V PROJEKTOVÉ ÚROVNI KE STAVEBNÍMU POVOLENÍ. PRO VLASTNÍ REALIZACI STAVBY JE NUTNĚ DOPRACOVÁNÍ DO FORMY REALIZAČNÍ DOKUMENTACE VČETNĚ VŠECH POTŘEBNÝCH PRŮKRESŮ.

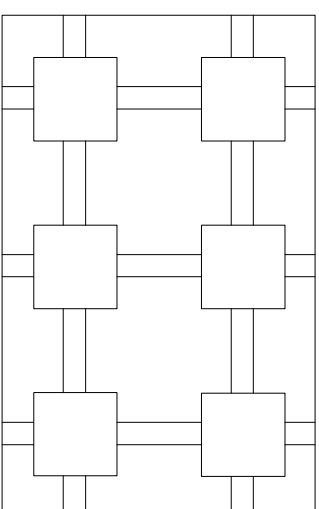
OBJEKT JE NA SEZNAMU K ZAPSÁNÍ MEZI NEMOVITÉ KULTURNÍ PAMÁTKY MĚSTA PRAHY


V PARAMETRECH POŽADOVANÝCH PROJEKTEM POŽÁRNÍHO ŘEŠENÍ STAVBY. POUŽIT BUDE
ATESTOVANÝ SYSTÉM (NUTNÝ DOKLAD KE KOLAUDACI) NAPŘ. FIRMA PROMAT

● OCELOVÝ DESKOVÝ RADIÁTOR S BOČNÍM PŘIPOJENÍM
 KOUPELNOVÝ ŽEBŘÍK SE STŘEDOVÝM PŘIPOJENÍM

PŘIPOJIT TERMOSTATICKÝM VENTILEM S PŘEDNASTAVENÍM A UZAVÍRACÍM ŠROUBENÍM
VENTILY OSADIT TERMOSTATICKÝM VENTILEM S JIŠTĚNÍM PROTI ZCIZENÍ

AKTUALIZACE



<div>ŠVEHLOVA KOLEJ</div>											
<div>ATELIER M</div> <div></div> <div>GEROBLOVSKÉ NÁMĚSTÍ 9 IČ: 26899742 ZDIČ: 26899742 TEL. 223 330 081 E-MAIL: gero@geroblo.cz</div>											
AUTOMATIZACE		NÁVRH LAMPELOVÝCH LED MODULŮ VYBAVIVA		VED. PROJEKTANT: ING. MAREK JAROSLAV		PROJEKT: 1-1. ETAPNA MODERNIZACE STAVBY VÝTĚHU ZODP. PROJEKTANT: OBRNĚ JEDIZ		INVESTOR UK V PRAZE, KOLEJE A MENZY VOVSILSKA 1, 118 63, PRAHA 1 IČ: 00218208 ÚK - KAM OBRNĚ JEDIZ		AKCE REKONSTRUKCE A MODERNIZACE A OPRAVA PRAHA STARA BUDOVA	
ŽÁDEJ ARTIKULOVANÁ DSP		DATUM: V. 2015		Č. ZKAZKY: 380/2014		VÝKRES 7.N.P. NÁVROHOVÝ STAV		MĚRITVO 1: 100		SÚMARA 1498/ 22, PRAHA 3	
						8					